

T.C.  
KIRKLARELİ ÜNİVERSİTESİ  
İKTİSADİ VE İDARİ BİLİMLER FAKÜLTESİ

**2017-2018 BAHAR DÖNEMİ KAYIT YENİLEME VE DERS KAYIT KILAVUZU**

	Başlangıç	Bitiş	
Kayıt Yenileme İşlemleri (Ders Seçme)	29 Ocak 2018	02 Şubat 2018	
Ders Ekleme-Çıkarma (Çakışan Dersler İçin)	05 Şubat 2018	07 Şubat 2018	
Mazeretli Kayıt Yenileme İşlemleri	02 Şubat 2018	19 Şubat 2018	
<b>2017-2018 Eğitim-Öğretim Yılı Bahar Dönemi Katkı Payı Öğrenim Ücretleri</b>			
Lisans Eğitim	İşletme İktisat Siyaset Bilimi ve Kamu Yönetimi Uluslararası İlişkiler ÇEEİ	İkinci Öğretim	577,50 TL
		Yabancı Uyruklu Ve Ek Döneme Geçen Öğrenciler	156,50 TL

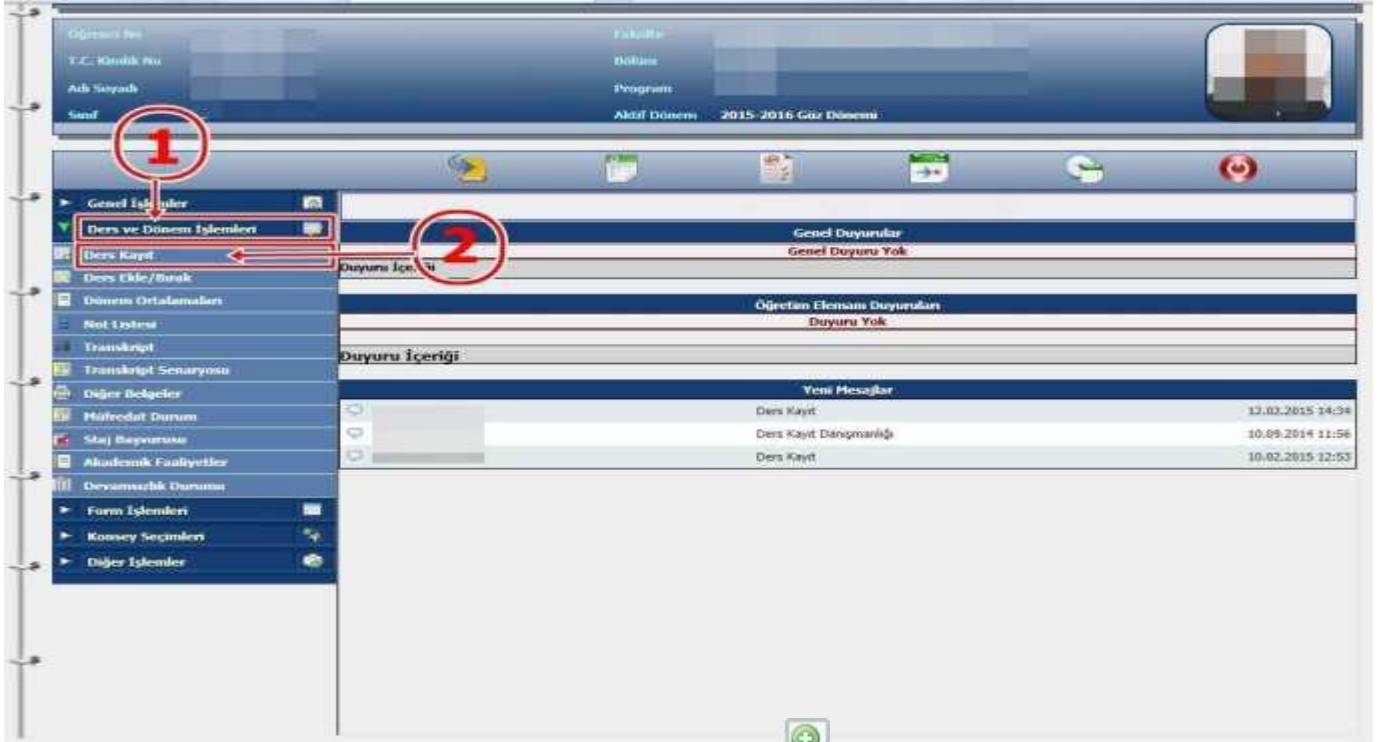
- Öncelikle ders kayıt işleminizi yapabilmeniz için bu döneme ait katkı payı/öğrenim ücretini yatırmış olmanız gerekmektedir. Ders Kayıt sayfasında sağ üstte dönemlik borcunuzun ödenmiş olduğunu kontrol ediniz. Dönem borcunuzu **Ziraat Bankası** ATM'lerini kullanarak, öğrenci numaranız ile ödeyebilirsiniz.
- **Başka Bir Yükseköğretim Kurumunda Öğrenim Hakkı Kazanan Öğrencilerin Katkı Payı ve Öğrenim Ücreti Tutarları:**  
25 Ağustos 2015 Tarihli ve 29456 Sayılı Resmî Gazetede yayımlanan 2015-2016 Eğitim-Öğretim Yılında Yükseköğretim Kurumlarında Cari Hizmet Maliyetlerine Öğrenci Katkısı Olarak Alınacak Katkı Payları ve Öğrenim Ücretlerinin Tespitine Dair Bakanlar Kurulu Kararının 7/1. maddesindeki “Bir yükseköğretim programına kayıtlı iken tekrar girdiği sınav sonucuna göre başka bir yükseköğretim kurumuna yerleşen öğrenciler, kayıt yaptıracakları yükseköğretim programına ait katkı payı/öğrenim ücretine tabi olur” hükmü uyarınca bir yükseköğretim programına kayıtlı olup da enstitümüze kayıt yaptırmış olan öğrencilerden ilgili programa ait katkı payı/öğrenim ücreti alınır.
- **Birden fazla üniversitede/programda (AÖF dahil) kaydı olan öğrenciler katkı payı/öğrenim ücretini ödemek zorundadırlar.**

**Ders Kayıt İşleminizi Sorunsuz Bir Şekilde Gerçekleştirebilmek İçin Aşağıdaki Adımları Sırasıyla Takip Ediniz.**

- Öğrenci Bilgi Sistemine Giriş Yapınız:

## □ [ÖĞRENCİ BİLGİ SİSTEMİ İÇİN TIKLAYINIZ](#)

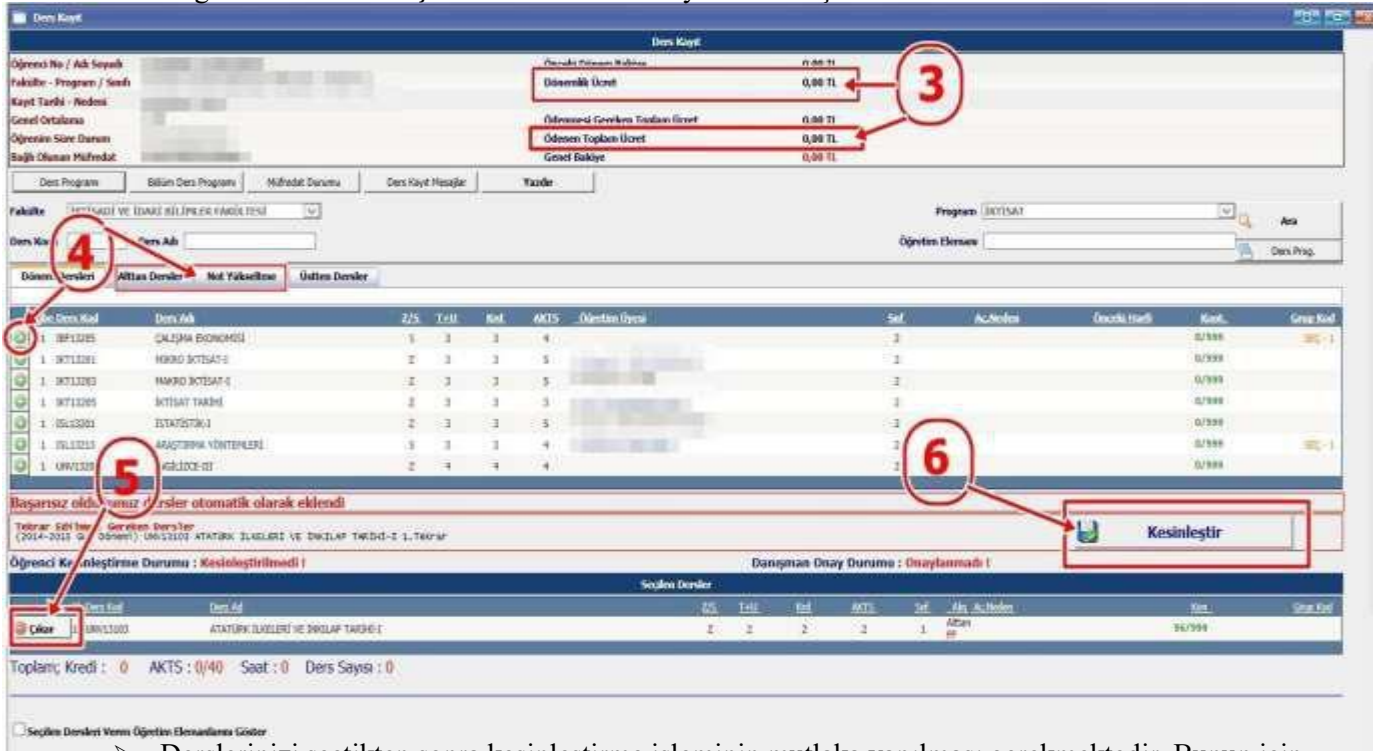
- Sol menüde yer alan **Ders ve Dönem İşlemleri** menüsü altında, **Ders Kayıt** sekmesini tıklayınız.



- Sayfada Dönem Dersleri alanında yer alan dersleri  işaretini tıklayarak ekleyiniz.

- Daha önce alıp başarısız olduğunuz (**2016-2017 Bahar Dönemine ait**) dersleri Alttan Dersler, not yükseltmek istediğiniz dersleri (**DC ve DD**) harf notu olan dersleri not yükseltme sekmelerini tıklayarak seçebilirsiniz.

- **Eklemiş** olduğunuz dersler aşağıda yer alan **Seçilen Dersler** alanında görülecektir. Eğer çıkarmak istediğiniz ders olursa "**Çıkar**" sekmesini tıklayarak dersi çıkarabilirsiniz.



- Derslerinizi seçtikten sonra kesinleştirme işleminin mutlaka yapılması gerekmektedir. Bunun için sağ tarafta yer alan **Kesinleştir** sekmesini tıklayınız ve ders kayıt işlemini sonuçlandırınız.

- Kesinleştirme işlemi sırasında hata alıyor iseniz danışman hocanız veya okulunuz öğrenci işleri bürosuyla görüşünüz.
- Kırklareli Üniversitesi Ön Lisans ve Lisans Eğitim ve Öğretim Yönetmeliği Madde 8-(3) ‘***Katkı payını veya öğrenim ücretini ödeyip süresi içerisinde kayıt yenileme formunu teslim etmeyen öğrencilerin kayıt yenileme işlemi yapılmış sayılmaz.***’gereği ders kaydınız sistemde onaylandıktan sonra **çıktısını alıp, imzalı olarak en geç 23 Şubat 2018 Cuma günü mesai saati sonuna kadar** ilgili danışmanınıza teslim etmeniz gerekmektedir.

### **ÖNEMLİ BİLGİLER:**

- Seçmeli ders seçimi yapılırken önceki yarıyıllarda öğrenci tarafından alınan derslerde sistemde gözüktüğünden, eğer daha önceki yarıyıllarda bir seçmeli ders alınmış olup, alındığı dönemde başarılı olunmuş ise o alt döneme ait olan seçmeli ders seçilmeyecektir.
- 2017 – 2018 Eğitim öğretim yılında asgari öğrenim süresi içerisinde mezun olamayan öğrencilerimizin öğrenci bilgi sisteminde kendilerine tanımlanan harç ücretini yatırarak ilgili dekontu ders kayıt çıktısı ile birlikte danışmanına teslim etmesi gerekmektedir.
- **Son sınıf öğrencisi olup, güz dönemindeki tüm dersleri geçtiği takdirde mezun olmaya hak kazanabilecek öğrencilerimizin; eğitim-öğretim yönetmeliğimizin 21.maddesinin 3.c bendinde belirtilen, “**Son yarıyıda alabileceği en fazla ders yükü kadar derse yazılan ve bölüm veya programdan mezun olabilmesi için ders yükünü aşacak durumda sadece bir dersi kalan öğrenciler ilgili Yönetim Kurulu kararı ile bu tek derse de yazılmak koşulu ile ders yükünü bir ders artırabilirler**”** maddesi gereği ders kayıtları sırasında müfredat durumlarından, bütün dönemlere ait derslerinin kontrolünü yaparak ihtiyaç duymaları (mezuniyet)durumunda kredi ve akts durumuna bakılmaksızın bir ders daha alabileceklerdir. Bu durumdaki öğrencilerin ders kayıtlarını tamamladıktan sonra **Ders Yükü Arttırma Dilekçesini** doldurarak fakültemiz öğrenci işleri birimine başvurması gerekmektedir.

### **Fakültemiz Öğrenci İşleri:**

Telefon : 0 (288) 214 32 90

### **DERS KAYITLARIYLA İLGİLİ MEVZUAT:**

(23 Aralık 2010 Resmî Gazete Sayı: 27794)

**KIRKLARELİ ÜNİVERSİTESİ ÖN LİSANS VE LİSANS  
EĞİTİM VE ÖĞRETİM YÖNETMELİĞİ**

·  
·  
·

#### **İKİNCİ BÖLÜM**

**Öğrenci Kabul, Kayıt, Katkı Payı ve Öğrenim Ücreti,  
Kimlik Kartına İlişkin Esaslar**

·  
·  
·

### **Kayıt yenileme**

**MADDE 8 – (1)** (Değişik: RG-5/11/2011-28106) Kayıt yenileme süresi yarıyıl başlangıcından önceki haftadır. Öğrenciler her yarıyıl başında ve akademik takvimde belirtilen süreler içinde, ilgili mevzuatla belirlenen miktar ve esaslara göre katkı payı veya öğrenim ücretini ödeyerek bilgisayar ortamında danışmanından onay alarak derslere kayıtlarını yaptırmak zorundadır. Öğrenci, kaydını kendisi yaptırmakla yükümlüdür ve tüm kayıt yenileme işleminden sorumludur. Yarıyıl başlangıç tarihinden itibaren ilk hafta içinde danışmanının onayı ile öğrenci alacağı dersleri değiştirebilir.

(2) (Değişik: RG-5/11/2011-28106) Mazeretleri dolayısıyla kayıt yenileyemeyen ve mazeretleri ilgili yönetim kurullarınca kabul edilen öğrenciler, kayıt yenileme işlemi yarıyılın ilk iki haftasının sonuna kadar, uzaktan eğitim programlarında ise eğitim-öğretimin başladığı tarihten itibaren bir aylık süre içinde yaptırabilir. Mazeretli kayıt yaptıran öğrencilerin, kayıt yaptırdıkları tarihe kadar geçen süreleri devamsızlıktan sayılır. Belirtilen süreden sonra teslim edilen kayıt formları danışmanlarca işleme alınmaz ve öğrencilerin kayıtları yenilenmez.

(3) (Değişik: RG-5/11/2011-28106) Her öğretim yılında ilgili mevzuatla belirlenen miktar ve esaslara göre katkı payı veya öğrenim ücretini ödemeyen öğrencinin kaydı yapılmaz veya yenilenmez. İkinci öğretim öğrencileri, ücretlerini her yıl ilgili mevzuatla belirlenen esaslar çerçevesinde öderler. Bu esaslar çerçevesinde ikinci öğretim ücretlerini ödemeyen öğrencilerin derse yazılma işlemi iptal edilir. Katkı payını veya öğrenim ücretini ödeyip süresi içerisinde kayıt yenileme formunu öğrenci işlerine teslim etmeyen öğrencilerin kayıt yenileme işlemi yapılmış sayılmaz.

(4) Kayıt yenilemesi yapılmayan öğrenciler, ders alamaz, sınavlara giremez ve öğrencilik haklarından yararlanamazlar. Kayıtlarını yenilemedikleri yarıyıl/yıl öğrenim süresinden sayılır.

(5) Kayıt yenileme, yıl içi (Mülga ibare: RG-6/3/2013-28579) (...) sınavlarında geçerli mazeretler tabii afet, birinci veya ikinci derece akrabanın ölümü, sağlık problemi ve trafik kazası olup; sağlık mazeretinin kabulü için bu durumun, sağlık kuruluşlarından alınacak sağlık raporu ile belgelendirilmesi gerekir.

(6) (Mülga: RG-5/11/2011-28106)

.

.

.

### **Ders yükü ve ders alma esasları**

**MADDE 21 – (1)** Ders yükü; bir öğrencinin her dönemde alacağı ders yükü öğrencinin ait olduğu bölümün veya programın ders planlarında belirtilen kredi yüküdür.

(2) Öğrenci katkı payını ödedikten sonra, azami öğrencilik süresinden sayılması koşulu ile ikinci yarıyıldan itibaren ders kaydını yaptırmak ya da yarıyıl için öngörülen en fazla kredi/saat ders yükünün altında kalan dilediği kadar sayıda derse kayıt yaptırmakla öğrenimini sürdürebilir.

(3) Üniversitenin birinci yarıyılına kesin kayıt yaptıran öğrencilerin seçmeli dersi olmaması koşulu ile ilk yarıyıl derslerine ders kayıt işlemleri doğrudan yapılmış sayılır. Seçmeli ders olduğunda bu Yönetmeliğin 15 inci maddesi hükümleri uygulanır. Derslere yazılmaya ilişkin esaslar şunlardır:

a) Bu Yönetmeliğin 28 inci maddesinde tanımlanan GANO' su 1.80'in altında olan öğrenciler üst yarıyıldan yeni ders alamaz. Ancak başarısız oldukları alt yarıyıl derslerini tekrar eder. Bu durumda olan öğrenciler ulusal ve/veya uluslararası değişim programından yararlanamaz.

b) (Değişik: RG-5/11/2011-28106) GANO'su 1.80 ve üzeri olan öğrencilerin alt yarıyıldan alacakları derslerle, kayıt yaptıracakları yarıyıldaki derslerin kredilerinin toplamı, o bölüm veya programda en son kayıt yaptıracığı yarıyıl ders planında yer alan ders yükünün 1/3'ü oranında olabilir. Ancak bir yarıyıldan alınacak toplam ders kredisi ortak zorunlu dersler hariç 40 AKTS kredisini geçemez. Böyle durumlarda bırakılan dersler, tekrar açıldığı ilk yarıyıldan alınır.

c) Son yarıyıldan alabileceği en fazla ders yükü kadar derse yazılan ve bölüm veya programdan mezun olabilmesi için ders yükünü aşacak durumda sadece bir dersi kalan öğrenciler ilgili yönetim kurulu kararı ile bu tek derse de yazılmak koşuluyla ders yükünü bir ders artırabilirler.

(4) (Değişik: RG-5/11/2011-28106) Daha önceki yarıyıldarda kayıt yaptırılan ve (FD), (FF), (GR), (DZ) alınan dersler; açıldıkları ilk yarıyıldan haftalık programda çakışmaması durumunda en alttaki yarıyıl derslerinden başlamak şartı ile buldukları yarıyıldan tekrarlanır. Tekrarlanan derslerde bu Yönetmeliğin 22 nci maddesi hükümleri uygulanır. Eğer bu dersler seçmeli ders ise veya ders planlarından kaldırılan dersler ise, öğrencinin ilgili bölümün belirlediği başka bir eşdeğer dersi almasına izin verilir. Öğrenci, GANO'sunu yükseltmek amacı ile, tekrar kayıt, devam, sınav ve benzeri zorunlulukları yerine getirmek şartı ile muaf olduğu dersler de dahil dilediği önceki yarıyıldarda DD ve DC aldıkları derslerini tekrar alabilir. Bu durumda;

a) Tekrar edilen dersin zorunlu ders olması halinde GANO, alınan en son not üzerinden hesaplanır.

b) Tekrar edilen seçmeli ders ise ilgili dönemde öngörülen dönemsel seçmeli ders sayısından fazla sayıda seçmeli ders alınması durumunda; alınan dersler arasından en yüksek nota sahip olan derslerin dönemsel seçmeli ders sayısı kadarı GANO hesabına katılır.

(5) Öğrenciler, önkoşul dersleri göz önünde bulundurarak önkoşullu derslere kayıt yaptırırlar.

(6) Bölümler arası ortak bir dersin birden çok gruba ayrılması halinde; öğrenciler, kayıtlı oldukları bölüm/program için açılan gruba kaydolmak zorundadır. İstisnai durumlar, danışman ve bölüm başkanının önerisi ile ilgili yönetim kurulu tarafından karara bağlanır.

(7) Öğrenciler; birimin belirlediği kontenjan varsa, bu kontenjan dâhilinde derslere kaydolurlar.

(8) Bu maddenin üçüncü fıkrasının (a) bendinde belirtilen öğrencilerin, önceki yarıyıldan ders almak zorunda buldukları yarıyıllar, öğrenim süresinden sayılır.

(9) Ders tekrarı ile GANO'sunu istenilen düzeye getiren öğrenciler, normal öğretim programlarına devam eder.

(10) (Değişik: RG-5/11/2011-28106) Üniversiteye yatay ve dikey geçişle kayıt yaptıran öğrencilere, intibak sınıflarında bu maddenin üçüncü fıkrasında belirtilen GANO sınırlandırılması uygulanmaz.

(11) (Değişik: RG-5/11/2011-28106) Lisans öğrencileri, bulunduğu dönemden önceki tüm derslerini başarması ve GANO'sunun en az 3.00 olması durumunda, üçüncü yarıyıldan itibaren, ön koşulu olmayan üst yarıyıl/yıla ait derslere kayıt yaptırabilir. Üst sınıftan alınacak ders saatleri, bu maddenin üçüncü fıkrasının (b) bendine göre belirlenir. (Mülga cümle: RG-6/3/2013-28579) (...)

(12) Öğretim programı dikkate alınarak ilgili yarıyıl/yıl için gereken dersleri almış ve GANO'su en az 3,00 olan öğrenciler; ders gün ve saatinin programındaki dersleriyle çakışmaması koşuluyla, danışmanın ve bölüm başkanının/program danışmanının önerisi, ilgili yönetim kurulu kararları ile öğretim programları dışında, tüm öğrenim süresi içinde en fazla dört ilave ders alabilir. Ancak, böyle bir dersin alınıp başarısız olunması halinde; öğrencinin mezun olabilmesi için, bu ders veya eşdeğer sayılacak başka bir derse başarıma şartı aranır. Bu dersler, kredisiz (Mülga ibare: RG-6/3/2013-28579) (...) olarak işaretlenir.

(13) Öğrenciler başarısız oldukları, ancak sonradan programdan çıkarılan zorunlu dersler yerine, kayıtlı oldukları bölüm veya program tarafından uygun görülen eşdeğer dersleri, ilgili Kurulun onayı ile alabilir.

(14) Tekrar edilecek ders seçimlik ise, öğrenciler aynı derse veya bu dersin yerine sayılabilecek eşdeğer kredili diğer seçimlik dersleri alabilir.

(15) Kayıtlı olduğu programda akademik bir alanda uzmanlaşmaya imkan veren yönelme/uzlanım ders gruplarından birini seçen öğrenci, grubun ders gereklerini tamamlayıp başarmak zorundadır. Öğrenci yönelme/uzlanım ders grubunu değiştirebilir. Yönelme/uzlanım ders grubu değişikliği yapan öğrencilerde, öğrencilerin yeni gruplarının ders gereklerini tamamlayıp başarmaları şartı aranır. Bu durumdaki öğrencilerin eski grubundaki derslerini başarıma şartı aranmaz, ancak iptal edilen grubun başarılı veya başarısız tüm dersleri kredisiz (Mülga ibare: RG-6/3/2013-28579) (...) ders olarak işaretlenir ve alınan başarı notları, not döküm belgesinde (transkript) gösterilir.